

東京齒材社

技工用製品カタログ



歯科用研磨器材

医療機器届出番号 13B3X10131500101号

ポーセニイハイドン

一般医療機器(クラスI)

ポーセニイ ハイドンの研磨粒子は、わずか数ミクロンですぐれた切削力のある鋭角面をもつ極小粒子です。研磨時には、この鋭角面が研削効果を現し、更に研磨によって分解された超ミクロ微細粒子が、研削面をより滑らかにし、深みのある光沢を出す働きをします。「研磨」と「艶だし」の二重の働きがありますから、従来のようにトリポリと青棒を使い分ける必要がなく、作業効率を一段と向上させることができます。人体に有害なクロム系の研磨材を含んでおりませんので、作業環境の改善がはかれます。

2ヶ入

製造販売業者 株式会社 東京歯材社



歯科用研磨器材

医療機器届出番号 13B3X10131500102号

ハイドンN.P.

一般医療機器(クラスI)

卑金属系補綴物 (Ni-Cr. Co-Cr) の中研磨材として、鋭角な粒子の研磨材を配合してありますので、硬度の高い金属にも研削効果が良く、大きめの粒子から超微細な粒子まで配合してあります。

2ヶ入

製造販売業者 株式会社 東京歯材社



歯科用研磨器材

医療機器届出番号 13B3X10131500103号

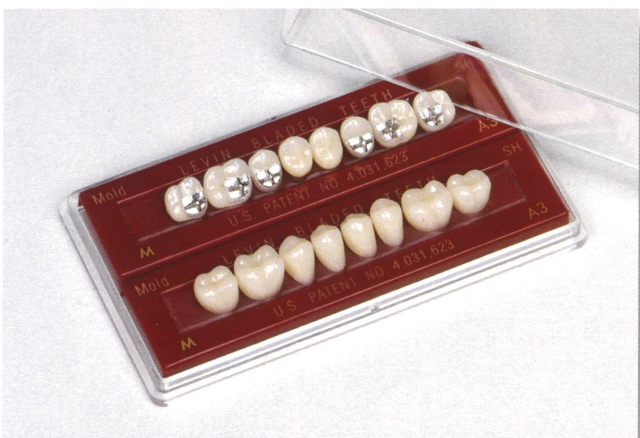
ハイドンレジン

一般医療機器(クラスI)

レジン専用開発された研磨材です。従来のレジン艶だし材と比較して油脂性を高くし滑らかな形状の微細粒子を主に配合することにより今までにない深みのある光沢が得られます。

2ヶ入

製造販売業者 株式会社 東京歯材社



メタルブレード白歯

医療機器認証番号 223AKBZX00224000

レービン ブレードティース

管理医療機器(クラスII)

義歯の咬砕力を増すことで、顎堤への咬合圧の軽減を計り顎堤を保護するために考案された義歯床用人口白歯です。上顎の第2小白歯および第1、第2大白歯の舌側咬頭は、金属製のクロスブレードでつくられています。このクロスブレードの先端に咬合力を集中させるため、小さな咬合力でも効率良く、噛み切ることができ、顎堤への咬合圧の負担を少なくすることができます。

シェード：A1、A2、A3、A3.5、A4、B2、B3

サイズ：S(28mm)、M(30mm)

製造販売業者 白水貿易株式会社



歯科用フラスコ

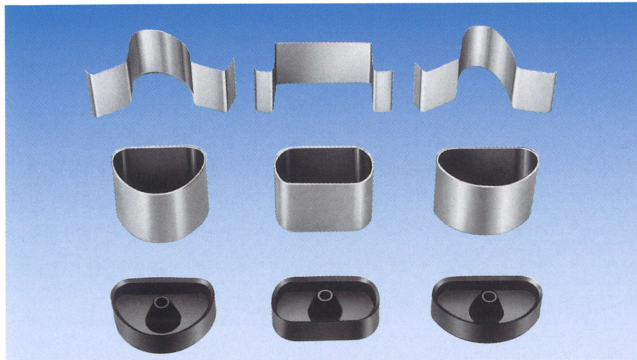
医療機器届出番号 11B3X10002000300号

STフラスコ 販売終了

一般医療機器(クラスI)

STフラスコは、電子レンジ用義歯重合ステンレスフラスコです。不可能といわれていた金属製フラスコでのマイクロ波重合を行えるよう開発されたステンレス製フラスコです。マイクロ波重合の短時間重合、および均一な重合による義歯の適合性の良さ等の特徴をそのままに、フラスコの強度向上、重合後の冷却時間の短縮が可能になりました。

製造販売業者 片瀬工業株式会社



歯科技工用鑄造器関連器具

医療機器届出番号 11B3X10002000200号

アーチリング

一般医療機器(クラスI)

ロングスパンブリッジのワンピースキャスト(最大6-6までのワンピース)及び金属床、局部金属床等のプレートのキャスト用に開発された鑄造リングです。歯列弓に合わせた弓形構造が埋没材の節約、焼成時間短縮を実現。高さ55mmのMサイズの外、65mmのLサイズも用意しております。鑄造器へのセットには専用リング受をご使用ください。ヨシダ社製カー・サイブロン社製の遠心鑄造器に使用できます。

リング受・リング・フォーマー(各 #1、#2、#3)

製造販売業者 片瀬工業株式会社

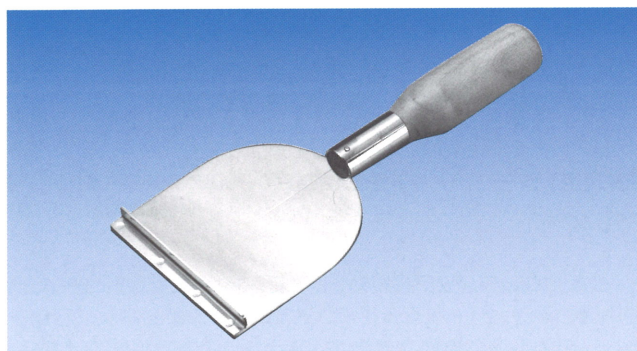


歯顎模型整理箱

歯顎模型の保存に便利な白段ボールを使った整理箱です。

軽量でしかも充分な強度を保つ構造をしていますので、積み重ねて効率よく保管することができます。8ヶ用(大)と6ヶ用(中)があります。

大(20枚入)・中(20枚入)

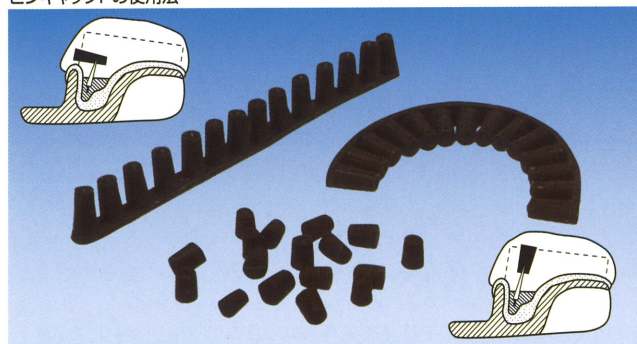


咬合平面ガイド・スパチュラ

咬合平面ガイド・スパチュラは、咬合平面設定の際の試行錯誤的方法を無くすために考案されたもので、臼歯部の咬合平面がハムラー・ノッチから7mm下方に設定できるようになっています。後方におけるこの位置関係は、すでに多数の症例で、良好な結果が得られることが確認されています。簡単な操作で半自動的に平均的な咬合平面が得られるこの器具は総義歯にはもちろん、局部床義歯、有歯顎咬合再構築症例、スタディモデルでの診断など幅広くご活用頂けます。

(阿部晴彦先生 考案)

ピンキャップPの使用法



ピンキャップSの使用法

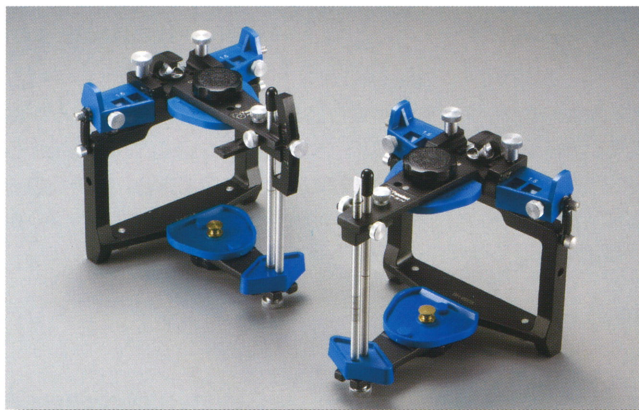
ポーセニイ ピンキャップ

ダウエルピン スペーサーです。ダウエルピンを一次石膏中に植立し二次石膏注入の際、ダウエルピンの先端に差し込みます。トリマーの目詰まりを防ぐ、ピンセット等で容易に除去できるなど、すぐれた特長があります。

●咬合器にマウントする場合は“P”タイプが適しています。

P(横)タイプ(14歯分×12本入)

S(縦)タイプ(200ヶ入) **ピンキャップSは販売終了**



歯科用咬合器

医療機器届出番号 13B3X10131000051号

パナデント咬合器

一般医療機器(クラスI)

パナデント咬合器のモーションアナログは、Dr.リーの開発したタービンシステムを用いて得られた下顎運動の分析データに基づいて製作されたもので、その顆路は生体に近い曲線を持ち、咬合干渉をさける数値がもり込まれています。また、パナバイトトレーでチェックバイトを採得後、アナログセレクターを用いて、イミディエイトサイドシフト量を測定し、モーションアナログを選択する事も可能です。機種は、インサイザルピンの形状の違いにより2種類あります。

PCH

PSH

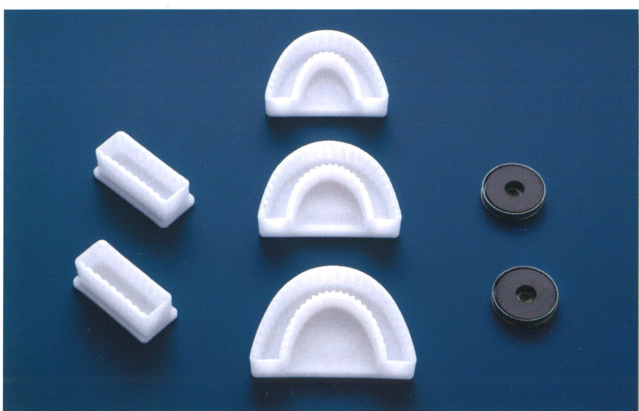
製造販売業者 株式会社 東京歯材社



マルチパット

「マルチパット」は模型作製時などにそのまま使える技工用多目的シリコンパテです。シリコン製なので石膏面やレジンから簡単に取り除くことができ模型などの表面を汚しません。常温で自由自在に形づくれますから、ボクシング時やスペーサーとして適しています。硬化しないので、何度でも再使用が可能です。※水中でのご使用は不可です。

(100g入)

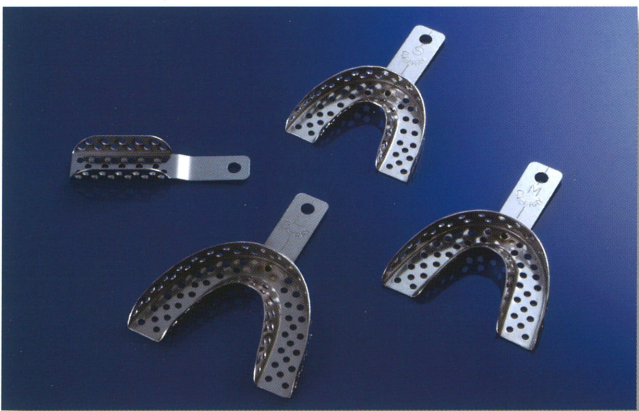


チャンネルトレー

印象に手を加えることなく、石膏硬化後に、いつでも分割模型を製作することのできる作業模型用のトレーです。着脱操作による回転ずれや近遠心ぶれがありません。どの部分でも自由に分割することが可能ですから、支台歯数が多い場合やインレー、継続歯などがある場合に特に効率よく作業できます。また、支台歯部分だけでなく、隣接歯も自由に着脱できますから、隣接面のコンタクトを調整するのに便利です。材質、操作法とも改良され、さらに使いやすくなりました。

セット：S、M、L(各1ヶ入)、P(4ヶ入)、マグネット(2ヶ入)、

マルチパット(1ヶ入) 単品販売もごさいます



歯科印象採得用トレー

医療機器届出番号 20B3X00006000001号

CTトレー

一般医療機器(クラスI)

インレー、クラウン、ブリッジ専用のトレーで、特に連合印象に適しています。硬組織のみをカバーするデザインですから、印象材および石膏を通常のトレーの約1/2に節約できます。ステンレス製で堅牢ですから、撤去時の歪みが生じず、清掃性が良く、長期間きれいに使えます。チャンネルトレーと寸法を合わせてありますので、チャンネルトレーとの組み合わせで効率的な分割システムとして使用できます。

上下顎共用 S、M、L

Pタイプ(4ヶ入)

製造販売業者 株式会社 佐々木工業

●発売元

TOKYO SHIZAISHA 株式会社 **東京歯材社**

<http://www.shizaisha.co.jp>

本社 / 〒110-0001 東京都台東区谷中 2-5-20
TEL. 03-3823-7501(代) FAX. 03-3823-7516

商品センター / 〒110-0004 東京都台東区下谷3-13-5 TYセンタービル4F
(お問い合わせ先) TEL.03-3874-5077 FAX.03-3874-5091