

## T-スキャンⅢ セット内容\*



### ■価格

定価 878,000 円

\*システムでご使用になられる PC につきましては、  
営業窓口までお問合せください。

### ■仕様

品名	数量	仕様
センサーシート	20 枚	(L)10 枚 (S)10 枚
センサーサポート	4 個	(L) 2 個 (S) 2 個
センサーコネクタ EVO ハンドル (USB ケーブル付)	1 個	A/D 分解能: 8 ビット サンプリング速度: 最大 10msec (1 フレームあたり) サイズ: 幅 55×奥行き 135×高さ 33(mm) ケーブル長さ: 約 4.5m 重量: 約 330g (ケーブル含)
ソフトウェア (インストール CD 付)	1 式	OS: Windows7,8,8.1,10

※PC 本体は付属しません。

### ■消耗品

	センサーシート (L) 1 パック、10 枚入り	定 価: 12,750 円
	センサーシート (S) 1 パック、10 枚入り	定 価: 12,750 円
	センサーサポート (L) 1 パック、2 個入り	定 価: 4,600 円
	センサーサポート (S) 1 パック、2 個入り	定 価: 4,600 円

医療機器届出番号 29B3X00007-000008 一般医療機器、クラス I、特定保守該当

\*院内 LAN のご使用については別途ご相談ください。\*Windows7,8,8.1,10 は Microsoft 社の商標です。



安全に  
関する  
ご注意

安全にお使いいただくため、ご使用前に必ず「取扱説明書」をよくお読み下さい。

## 株式会社 東京歯材社

本 社 〒110-0001 東京都台東区谷中 2-5-20

TEL.03-3823-7501 FAX.03-3823-7516

商品センター 〒110-0004 東京都台東区下谷 3-13-5 TY センタービル 4 階

TEL.03-3874-5077 FAX.03-3874-5091

WEBSITE www.shizaisha.co.jp

EMAIL info-web@shizaisha.co.jp

製造販売業者及び製造業者

名称: ニッタ株式会社 連絡先: 03-6744-2720

ご用命は・・・

\* このカタログに掲載している内容は、予告なく変更される場合があります。2018.5 TR

TOKYO  
SHIZAISHA  
TOKYO JAPAN



**T-SCAN III**  
咬合接触検査装置  
T-スキャンⅢ



# T-スキャンⅢの特長



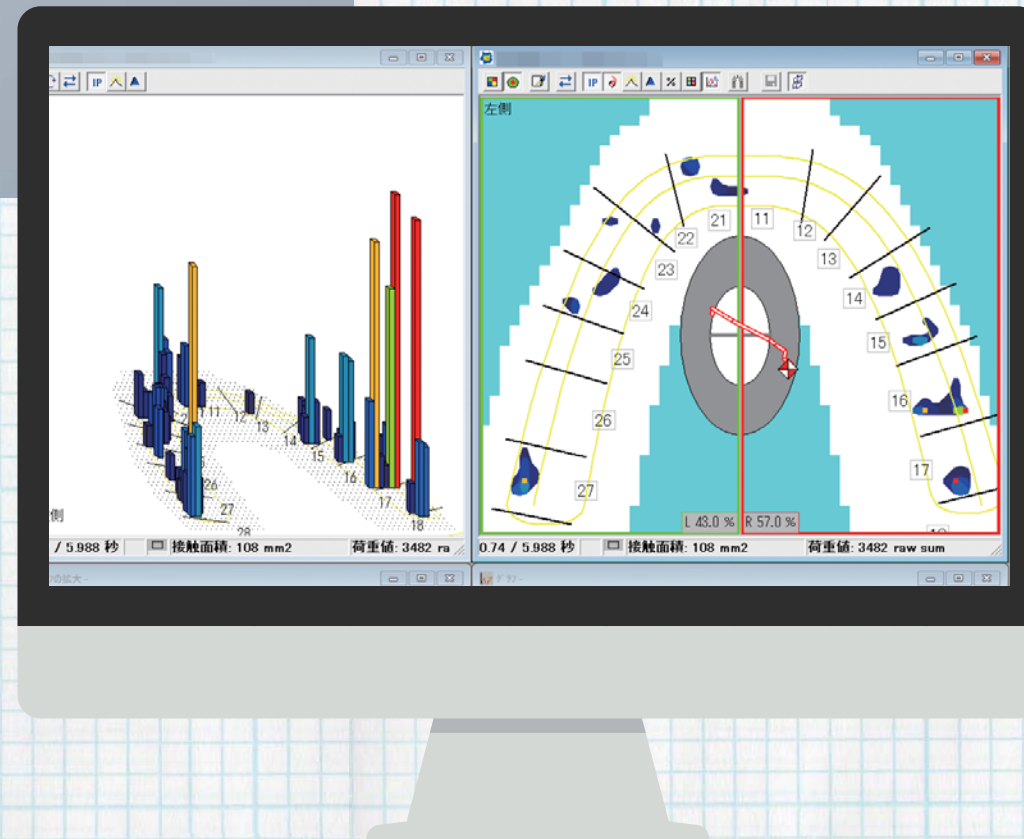
センサシートを咬むだけで、  
咬合の接触状態を  
ビジュアル表示！

## リアルタイム表示

咬合接触部位や咬合圧バランスをリアルタイムに表示可能。測定中においても咬合接触状態が確認できます。

## 「時間的」変化がわかります。

咬頭嵌合位における咬みしめ、側方滑走運動、タッピング運動などの咬合接触部位の動的変化を測定可能。早期接触や咬頭干渉の発見、側方ガイド、前方ガイドの確認など動的な咬合解析が可能です。



## データベース機能

患者さんのムービーデータや各種情報を管理するデータベース機能により、必要な患者さんのデータを素早く検索でき、目的のデータを簡単に探すことができます。コメント機能により、患者さんの治療履歴も簡単に表示できます。

## 解析ソフトウェアの表示例

### ① 咬合圧重心

(Center of Force : COF)  
咬合圧の分布と大きさから求められる重心の位置です。咬合接触バランスの前後・左右の指標となります。

### ② COF軌跡

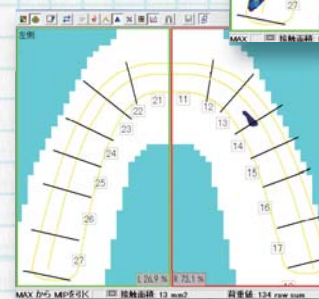
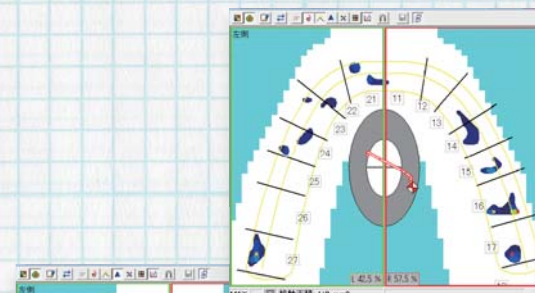
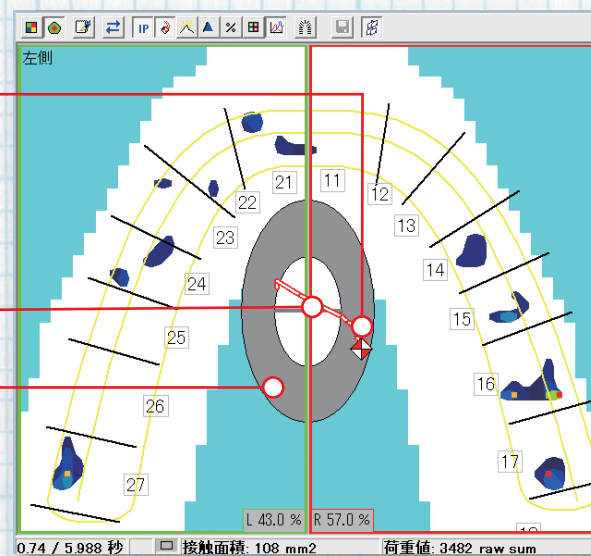
COFの時間変化を示すもので、咬合接触状態の時間的変化を示す指標となります。早期接触や咬頭干渉、また治療後の咬合バランスを視覚的に捉えることができます。

### ③ COFターゲット

COFの基準範囲(正常値)で咬合バランスの目標となります。咬頭嵌合位における咬みしめ時にCOFがターゲット内で推移することが望ましい。

### ④ MIP表示

連続したムービーデータの中で咬合接触面積が最も広いフレームです。咬頭嵌合位における接触部位と咬合バランスを表示します。



### ⑤ MAX表示

1つのムービーの中で各力検出点(センサーセル)に加わった最大荷重値を合成して表示する機能です。

### ⑥ デルタ表示

MAX表示からMIPのフレームの各センサーセルの値を減算した表示です。MIPに至る過程で接触があったがMIPでは接触がなくなった接触部位を表示する機能です。早期接触などの検索に有用です。

## しなやかなセンサーシート

しなやかなセンサーシートHDタイプは、厚さ80μmと薄く、従来品より有効感圧面積が約20%アップ。感圧インクの改良と合わせ、データの信頼性が大幅に改善されました。

## 使いやすく便利な解析ソフト

COF、COF軌跡、MIP表示、デルタ表示等簡単に使いやすい解析ソフトを用意しています。咬合診断や治療結果の判定のみならず、患者さんへのインフォームドコンセントに最適です。

